



Brauchen wir ein bedingungsloses Grundeinkommen oder besseren Mathematikunterricht?

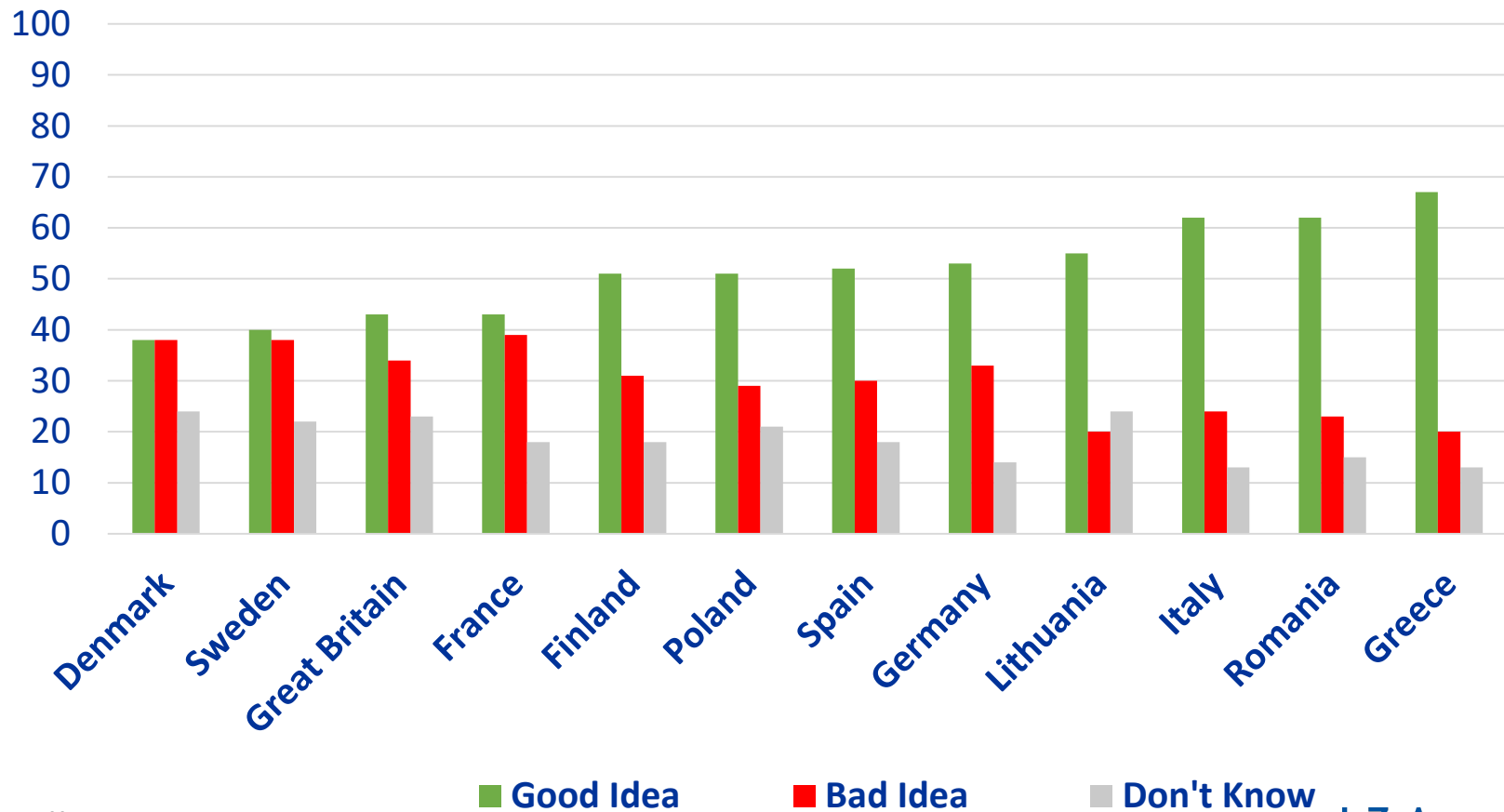
Prof. Dr. Hilmar Schneider

IZA – Forschungsinstitut zur Zukunft der Arbeit, Bonn

Das bedingungslose Grundeinkommen in der (akademischen) Diskussion,
Christian-Albrechts-Universität zu Kiel, 10. Mai 2019

IZA Institute
of Labor Economics
Initiated by Deutsche Post Foundation

“Generally speaking, do you think a basic income scheme is a good or bad idea?”



Quelle: YouGov

Familie Amani lebt in Paderborn
und ist auf ALG II angewiesen

Verfügbares monatliches Einkommen

	€ pro Monat
ALG-II-Regelsatz	1.411
Kosten der Unterkunft	0
Mietnebenkosten	0
Lohnsteuer incl. Solidaritätszuschlag	0
Krankenversicherung	0
Rentenversicherung	0
Arbeitslosenversicherung	0
Gesamt	1.411

Familie Schmadko lebt in Erfurt, er ist Heizungsinstallateur, sie kümmert sich zu Hause um die Kinder

Verfügbares monatliches Einkommen

	€ pro Monat
Erwerbseinkommen	4.000
Kindergeld	408
Miete	800
Mietnebenkosten	250
Lohnsteuer incl. Solidaritätszuschlag	391
Kranken- und Pflegeversicherung	353
Rentenversicherung	372
Arbeitslosenversicherung	50
Gesamt	2.192

Familie Berger lebt in Hamburg, er ist Abteilungsleiter bei einer Versicherung und sie arbeitet als Fachärztin in einer Klinik

Verfügbares monatliches Einkommen

	€ pro Monat
Erwerbseinkommen	12.000
Kindergeld	408
Miete	2.500
Mietnebenkosten	800
Lohnsteuer incl. Solidaritätszuschlag	2.904
Kranken- und Pflegeversicherung	800
Rentenversicherung	1.116
Arbeitslosenversicherung	150
Gesamt	4.138

Was änderte sich für Familie Amani,
wenn es plötzlich das BGE gäbe?

Verfügbares monatliches Einkommen

	Status Quo	Bedingungsloses Grundeinkommen
	€ pro Monat	€ pro Monat
ALG-II-Regelsatz	1.411	3.000
Kosten der Unterkunft	0	1.000
Mietnebenkosten	0	300
Lohnsteuer incl. Solidaritätszuschlag	0	0
Krankenversicherung	0	300
Rentenversicherung	0	0
Arbeitslosenversicherung	0	0
Gesamt	1.411	1.400

Was änderte sich für Familie Schmadko,
wenn es plötzlich das BGE gäbe?

Verfügbares monatliches Einkommen

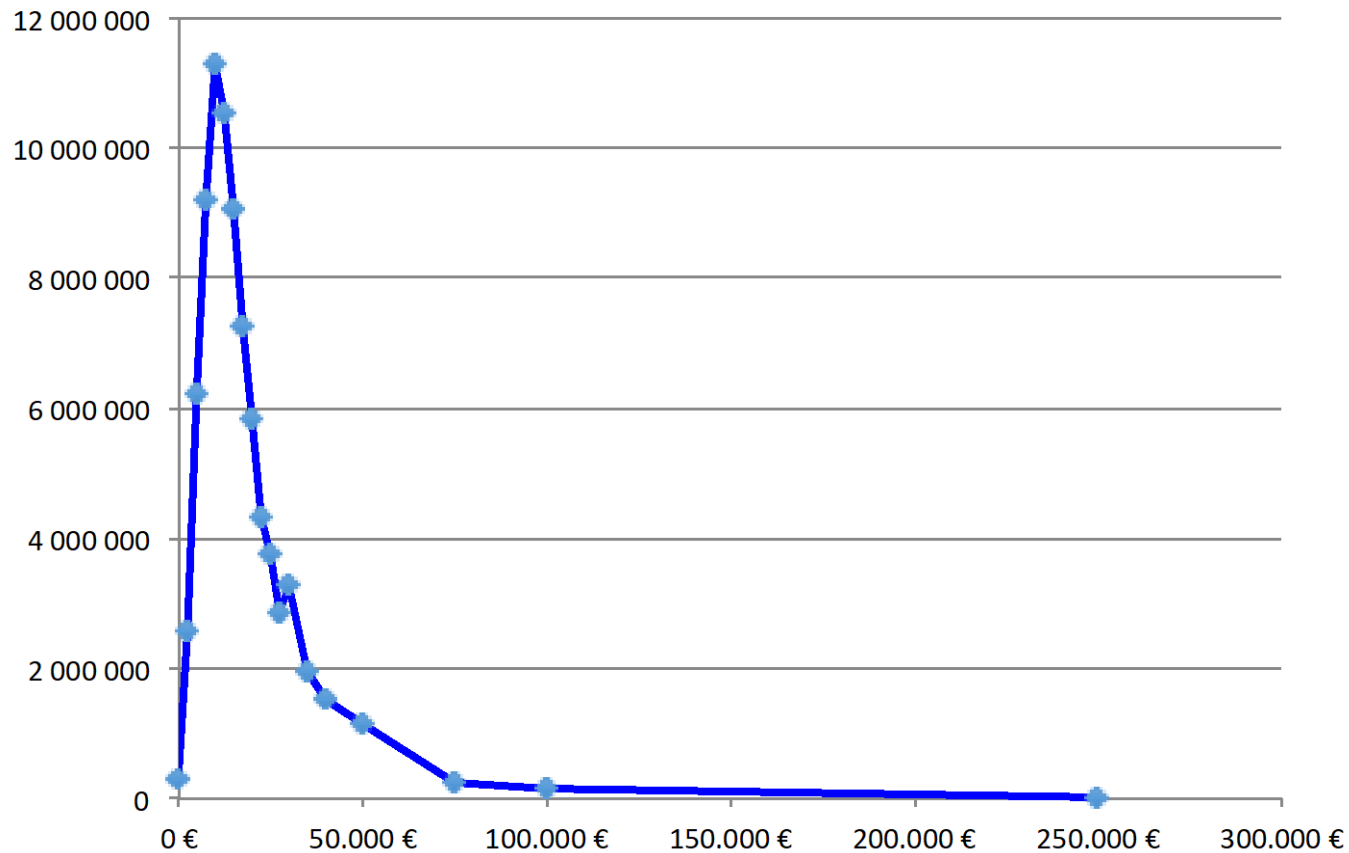
	Status Quo	Bedingungsloses Grundeinkommen
	€ pro Monat	€ pro Monat
Bedingungsloses Grundeinkommen	0	3.000
Erwerbseinkommen	4.000	4.000
Kindergeld	408	0
Miete	800	800
Mietnebenkosten	250	250
Lohnsteuer incl. Solidaritätszuschlag	391	391
Kranken- und Pflegeversicherung	353	353
Rentenversicherung	372	80
Arbeitslosenversicherung	50	15
Gesamt	2.192	5.111

Was änderte sich für Familie Berger,
wenn es plötzlich das BGE gäbe?

Verfügbares monatliches Einkommen

	Status Quo	Bedingungsloses Grundeinkommen
	€ pro Monat	€ pro Monat
Bedingungsloses Grundeinkommen	0	3.000
Erwerbseinkommen	12.000	12.000
Kindergeld	408	0
Miete	2.500	2.500
Mietnebenkosten	800	800
Lohnsteuer incl. Solidaritätszuschlag	2.904	2.904
Kranken- und Pflegeversicherung	800	800
Rentenversicherung	1.116	553
Arbeitslosenversicherung	150	75
Gesamt	4.138	7.368

Verteilung der verfügbaren Einkommen in Deutschland



... und wenn sie es mit Steuern
gegenfinanzieren müsste?

Verfügbares monatliches Einkommen

	Status Quo	Bedingungsloses Grundeinkommen	Mit Gegenfinanzierung
	€ pro Monat	€ pro Monat	€ pro Monat
ALG-II-Regelsatz	1.411	3.000	3.000
Kosten der Unterkunft	0	1.000	1.000
Mietnebenkosten	0	300	300
Lohnsteuer incl. Solidaritätszuschlag	0	0	0
Krankenversicherung	0	300	300
Rentenversicherung	0	0	0
Arbeitslosenversicherung	0	0	0
Gesamt	1.411	1.400	1.400

... und wenn sie es mit Steuern
gegenfinanzieren müsste?

Verfügbares monatliches Einkommen

	Status Quo	Bedingungsloses Grundeinkommen	Mit Gegenfinanzierung
	€ pro Monat	€ pro Monat	€ pro Monat
Bedingungsloses Grundeinkommen	0	3.000	3.000
Erwerbseinkommen	4.000	4.000	4.000
Kindergeld	408	0	0
Miete	800	800	800
Mietnebenkosten	250	250	250
Lohnsteuer incl. Solidaritätszuschlag	391	391	2.259
Kranken- und Pflegeversicherung	353	353	353
Rentenversicherung	372	80	80
Arbeitslosenversicherung	50	15	15
Gesamt	2.192	5.111	3.243

... und wenn sie es mit Steuern
gegenfinanzieren müsste?

Verfügbares monatliches Einkommen

	Status Quo	Bedingungsloses Grundeinkommen	Mit Gegenfinanzierung
	€ pro Monat	€ pro Monat	€ pro Monat
Bedingungsloses Grundeinkommen	0	3.000	3.000
Erwerbseinkommen	12.000	12.000	12.000
Kindergeld	408	0	0
Miete	2.500	2.500	2.500
Mietnebenkosten	800	800	800
Lohnsteuer incl. Solidaritätszuschlag	2.904	2.904	7.556
Kranken- und Pflegeversicherung	800	800	800
Rentenversicherung	1.116	553	553
Arbeitslosenversicherung	150	75	75
Gesamt	4.138	7.368	2.716



Prof. Dr. Hilmar Schneider

IZA - Institute of Labor Economics

schneider@iza.org

www.iza.org